



## ралли «ПУШКИНСКИЕ ГОРЫ 2024»

12-й, заключительный этап  
Кубка России по ралли



<b>Дата:</b>	<b>08.10.2024</b>	<b>Время:</b>	<b>11:00</b>
<b>Предмет:</b>	<b>Бюллетень № 1 Организатора</b>	<b>Документ</b>	<b>1:1</b>
<b>От:</b>	Организатора		
<b>Кому:</b>	Всем участникам / членам экипажей / Официальным лицам		
<b>Количество страниц:</b>	7, в том числе	<b>Приложения:</b>	2

1. В связи с переносом удаленной зоны заправки во 2-й День ралли вносятся изменения в маршрутный лист и карту 2-го Дня. Измененные маршрутный лист и карта трассы 2-го Дня ралли публикуются в Приложениях к этому Бюллетеню и войдут в состав Дорожной Книги, выдаваемой на регистрации, и Книги Сервиса в электронном виде.

### 2. Дополнение п. 2.7. Регламента (Официальные лица):

Главный врач **Евгений ВАСИЛЬЕВ** Псков

### 3. Уточнение п.3. Регламента (Программа ралли):

Четверг, 10.10.2024		
<del>11:00 – 18:30</del> <b>10:00 – 18:30</b>	Входная техническая инспекция	Псковская область, пгт. Пушкинские Горы, <b>ул. Новоржевская, д. 47,</b> <b>Пушкиногорский филиал</b> <b>«Псковпассажиравтотранс»</b>
<del>18:00 – 20:30</del> <b>17:00 – 20:30</b>	Предстартовый медицинский осмотр	Штаб ралли
18:30 – 18:45	Входная техническая инспекция «нулевых экипажей»	Псковская область, пгт. Пушкинские Горы, <b>ул. Новоржевская, д. 47,</b> <b>Пушкиногорский филиал</b> <b>«Псковпассажиравтотранс»</b>
21:45	Публикуются: «Список Экипажей, допущенных к старту»; «Список заявленных команд»; «Порядок и время старта на 1-ю секцию»  <b>«Расписание постановки автомобилей в Предстартовую зону»</b>	Официальное электронное табло информации телеграм-канал «Ралли Пушкинские горы» <a href="https://t.me/rallyvopskove">t.me/rallyvopskove</a>
Пятница, 11.10.2024		
<del>11:15 – 11:45</del> <b>10:30 – 11:30</b>	Постановка автомобилей в предстартовую зону <b>(по расписанию)</b>	Псковская область, пгт. Пушкинские Горы, Бульвар им. С.С.Гейченко, д.1, площадь перед Научно-культурным центром
<del>с 12:00</del> <b>с 11:45</b>	Официальная церемония открытия	



## ралли «ПУШКИНСКИЕ ГОРЫ 2024»

12-й, заключительный этап  
Кубка России по ралли



18:25	Расчетное время финиша 1-го дня ралли. Закрытый Парк.	Псковская область, г. Новоржев, <del>Рыночная</del> <del>площадь</del> , ул. Германа, д. 64, Гаражи Новоржевского Райпо
-------	---	--

#### 4. Уточнение п. 9.2.1 Регламента (Проезды):

Каждый проезд по дистанции любого СУ контролируется при помощи GPS трекера «Active GPS Broadcasting Servicer» и регистрируется судьями. Судейские посты во время ознакомления будут располагаться на старте СУ 2 и старте СУ 7 (10). Экипажи обязаны остановиться у судейского пункта, предъявить наличие включенного GPS трекера «Active GPS Broadcasting Servicer» и контрольную карту ознакомления для внесения в нее отметок, при этом экипаж должен подтвердить своей подписью в протоколе факт очередного прохождения. Судьи вышеперечисленных пунктов также уполномочены контролировать выполнение п. 7.2 Регламента соревнования.

Публикуется порядок ознакомления для каждой из групп:

ГРУППА 1				ГРУППА 2			
порядок	СУ	порядок	СУ	порядок	СУ	порядок	СУ
1	СУ 1	8	СУ 4	1	СУ 7 (СУ 10)	8	СУ 3
2	СУ 1	9	СУ 5 (СУ 8)	2	СУ 7 (СУ 10)	9	СУ 2
3	СУ 2	10	СУ 5 (СУ 8)	3	СУ 5 (СУ 8)	10	СУ 3
4	СУ 3	11	СУ 6 (СУ 9)	4	СУ 5 (СУ 8)	11	СУ 1
5	СУ 2	12	СУ 6 (СУ 9)	5	СУ 4	12	СУ 1
6	СУ 3	13	СУ 7 (СУ 10)	6	СУ 4	13	СУ 6 (СУ 9)
7	СУ 4	14	СУ 7 (СУ 10)	7	СУ 2	14	СУ 6 (СУ 9)

#### 5. Уточнение п.11.1. Регламента (Место проведения и расписание):

Место проведения Входной технической инспекции: Псковская область, пгт. Пушкинские Горы, ул. Новоржевская, д. 47, Пушкиногорский филиал «Псковпассажиравтотранс». GPS координаты 57.021604, 28.946872.

Публикуется расписание Входной технической инспекции 10 октября 2024 года:

Время	Стартовый номер	Время	Стартовый номер	Время	Стартовый номер
10:00	1, 4, 6, 7, 17	13:00	24, 28, 29, 33, 34, 80	16:00	67, 70, 72, 74, 75, 78
10:30	2, 3, 20, 22, 27	13:30	30, 37, 41, 50, 62, 65	16:30	79, 81, 82, 97
11:00	8, 15, 16, 25, 26, 48	14:00	32, 36, 38, 42, 43, 44	17:00	56, 91, 94, 96
11:30	9, 10, 11, 12, 19, 39	14:30	52, 53, 63, 68, 71, 83	17:30	60, 92, 93, 95, 100
12:00	14, 31, 40, 47, 54, 90	15:00	35, 45, 46, 57, 58, 69	18:00	76, 77, 98, 99, 101
12:30	5, 18, 21, 23, 51	15:30	49, 55, 59, 61, 64, 66	18:30	0-автомобили

Экипажи, номера которым присвоены после окончания срока приема заявок: 16:30 – 17:30

#### 6. Дополнение п.12.2. Регламента (Процедура и порядок торжественного открытия):

Экипажи самостоятельно должны поставить свои автомобили в Предстартовую зону с 10:30 до 11:30 СТРОГО ПО РАСПИСАНИЮ, которое будет опубликовано согласно программе ралли. При



## ралли «ПУШКИНСКИЕ ГОРЫ 2024»

12-й, заключительный этап  
Кубка России по ралли



въезде в Предстартовую зону будут установлены судейские часы, время прибытия Экипажа фиксируется в судейском протоколе. Отклонение от объявленного расписания будет наказано денежной пенализацией в размере 5000 рублей.

Данная Предстартовая Зона не является зоной Закрытого Парка, нахождение в ней Экипажа и персонала Команды разрешено, однако в отношении ремонта и обслуживания автомобилей в этой зоне действует режим Закрытого Парка.

### 7. Уточнение и дополнение п.12.10. Регламента (Парк Сервиса):

В связи с большим количеством участников и недостаточной площадью для размещения всех экипажей в запланированном Парке Сервиса, для размещения командных зон обслуживания будет доступна дополнительная территория, находящаяся в 150 метрах от основного Парка Сервиса.

Адрес дополнительной территории размещения командных зон обслуживания: Псковская область, г. Новоржев, ул. Германа, д. 26. Координаты GPS: 57.027089, 29.332437. Схема проезда будет опубликована дополнительно.

Доступ участников, членов команд и расстановка в Парках Сервиса разрешены с ~~08:00~~ 12:00 в пятницу 11 октября 2024 года. Запрещается самовольное занятие площадей и разметка командных зон обслуживания в Парках Сервиса.

В связи с большим количеством участников и ограниченной площадью Парка Сервиса въезд ЛЮБЫХ автомобилей, кроме автомобилей, имеющих стикер СЕРВИС и автомобилей участвующих в ралли, СТРОГО ЗАПРЕЩЕН. Парковка трейлеров (прицепов) на территории Парка Сервиса СТРОГО ЗАПРЕЩЕНА. В соответствии с п.5.10.5 ПР за нарушение правил нахождения идентифицируемых автомобилей в Парке Сервиса предусмотрена пенализация решением КСК вплоть до исключения из ралли.

### 8. Дополнить Регламент п.12.12 «Постановка в Ночной Закрытый Парк»:

В связи с удаленным расположением (0,55 км) ночного Закрытого Парка от КВ 4В «Флекси Сервис Выход» и отсутствием судейского пункта КВ на въезде в ночной Закрытый Парк, экипажу или его уполномоченному представителю предписано соблюдать следующую процедуру: После отметки на КВ 4В и проверки времени, проставленного судьей в Контрольную карту, экипаж или его представитель возвращают контрольную карту судьей, после чего незамедлительно начинает движение по Дорожной книге в ночной Закрытый Парк, где по указанию технического контролера устанавливает автомобиль, после чего в течении 5 минут покидает ЗП. Легенда проезда от КВ 4В в ночной Закрытый Парк также опубликована в Книге сервиса. На маршруте движения от КВ 4В действует режим Закрытого парка. Факт выполнения данного требования будет контролироваться маршалами и / или Официальными лицами.

### 9. Дополнить Регламент п.12.13 «Выезд из Ночного Закрытого Парка»:

В связи с удаленным расположением (0,76 км) КВ 4Г «Сервис Вход» от выезда из ночного Закрытого парка, экипажам разрешен вход в Закрытый парк за 15 минут до назначенного времени явки на КВ 4Г. Новые контрольные карты будут выданы при входе экипажа в Закрытый парк. На маршруте от выезда из Закрытого парка до КВ 4Г действует режим Закрытого парка. Факт выполнения данного требования будет контролироваться маршалами и / или Официальными лицами.

### 10. Дополнить Регламент п.12.14 «Ретардеры, судьи факта»:

На СУ будут применяться искусственные гасители скорости – ретардеры. Судьями факта будет контролироваться факт выполнения / не выполнения ретардера, включая нарушение



## ралли «ПУШКИНСКИЕ ГОРЫ 2024»

12-й, заключительный этап  
Кубка России по ралли



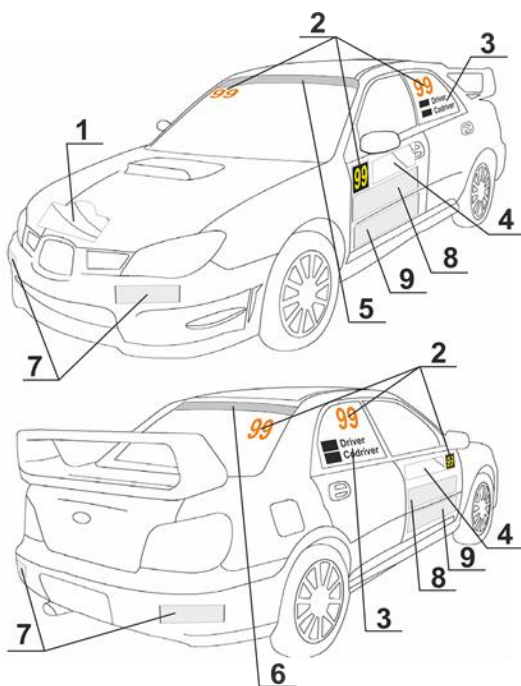
предписанной схемы его прохождения. За допущенные нарушения при прохождении ретардеров на СУ экипаж будет пенализирован решением КСК, вплоть до исключения из ралли.

Список судей факта, назначенных для контроля правильности прохождения ретардеров на СУ:

Стебнюк Олег (СС2К, В24-6704)	Герасимчук Дмитрий (СС2К, В24-6697)
Качанов Антон (СС2К, В24-6712)	Никифорова Алена (СС2К, В24-6703)
Лопатин Ростислав (СС2К, В24-6699)	

### 11. Уточнение Приложения 4 Регламента:

Размещение обязательной и необязательной рекламы



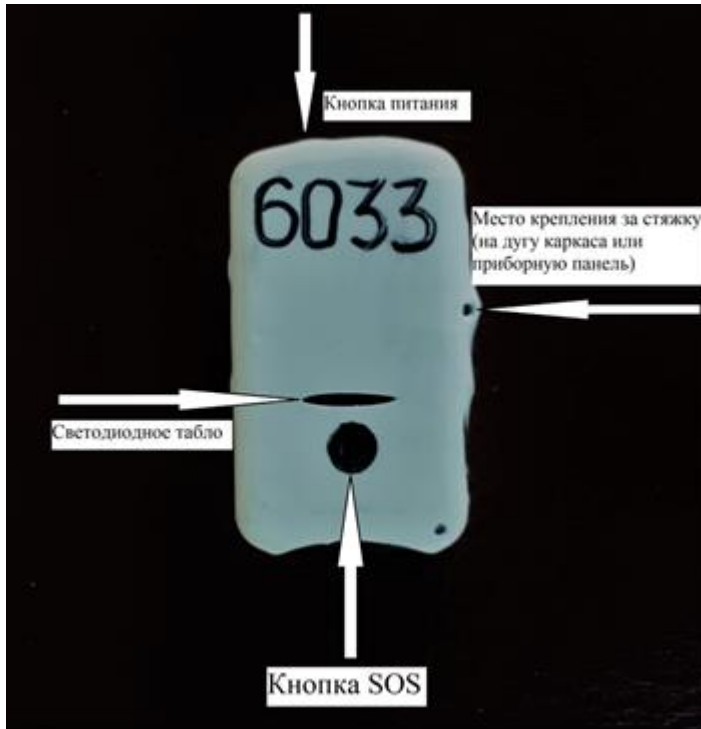
номер на схеме	реклама
5	
7	<b>МАСТЕР СПОРТ</b> (необязательная реклама)  для «Нашей Классики» - обязательная реклама с размещением на передних и задних крыльях
8	
9	

В рамках акции «Не уверен – не обгоняй!», инициированной Комитетом по мобильности РАФ и одобренной Большим Советом РАФ, наклейки «НЕ УВЕРЕН – НЕ ОБГОНЯЙ!» размером 300 мм х 100 мм должны быть размещены на задней части автомобилей участников в соответствии с рисунками, представленными ниже:



## 12. Дополнение Приложения 6 Регламента:

В связи с большим количеством участников и недостаточного наличия приборов «Active GPS Broadcasting Servicer» образца, представленного в Регламенте ралли, будут использоваться также трекеры предыдущей версии.



### ИСПОЛЬЗОВАНИЕ ТРЕКЕРА

Устройство имеет кнопку «SOS». Нажимая кнопку «SOS», экипаж сообщает об аварии и запрашивает медицинскую помощь. Нажатие кнопки «SOS» должно быть продолжительным, до появления вибрации на приборе (порядка 3-4 секунд).

### СХЕМА-ИНСТРУКЦИЯ ТРЕКЕРА

Прибор должен быть закреплен экипажем самостоятельно на каркас безопасности или приборную панель со стороны Второго Пилота лицевой стороной (на фото). Возможно крепление при помощи пластиковых хомутов (стяжек). При этом стяжки не должны перекрывать светодиодное табло и кнопку SOS, чтобы исключить случайное нажатие при движении.

Трекер в месте крепления не должен иметь закрытого металлического контура, который может давать помехи приёма сигнала GPS.

13. Допустить экипаж в составе граждан Республики Беларусь: Даниил Алтуфьев (Минск, Беларусь, регистрационное удостоверение Д 094) – Евгений Кандратеня (дер. Борздынь, Минский район, Беларусь, национальное регистрационное удостоверение Д 24025) в качестве экипажа автомобиля службы дистанции (автомобиля безопасности) ралли «Пушкинские Горы 2024».

ОРГАНИЗАТОР

Входящий номер РАФ: № 209 от 08.10.2024

Виза Комитета ралли: № 38 от 08.10.2024

Виза РАФ: 4/21/1 от 08.10.2024.



# ралли «ПУШКИНСКИЕ ГОРЫ 2024»

12-й, заключительный этап  
Кубка России по ралли



## ПРИЛОЖЕНИЕ 1 К БЮЛЛЕТЕНЮ № 1 ОРГАНИЗАТОРА

### МАРШРУТНЫЙ ЛИСТ 2-ГО ДНЯ РАЛЛИ

КВ/СУ	Наименование КВ/СУ	Дистанция СУ	Дистанция связи	Дистанция общая	Норма времени	Средняя скорость	1 экипаж
<b>День 2, суббота, 12 октября 2024 года</b>							
				<b>восход солнца 07:32 закат солнца 18:09</b>			
КВ 4Г	ЗП выход, Сервис вход	<b>НОВЫЙ ПОРЯДОК СТАРТА</b>					09:15
	<b>ПАРК СЕРВИСА "Б" "НОВОРЖЕВ"</b>	<b>(0,00)</b>	<b>(0,00)</b>	<b>(0,00)</b>			
КВ 4Д	Сервис выход				0:15		09:30
33 2	<i>Дистанция до этой зоны</i>	<b>(28,00)</b>	<b>(74,01)</b>	<b>(102,01)</b>			
	<i>Дистанция до следующей зоны</i>	<b>(24,99)</b>	<b>(83,25)</b>	<b>(108,24)</b>			
КВ 5	Апросово		9,60	9,60	0:17	33,88	9:47
<b>СУ 5</b>	<b>КУБОК "ЕКАТЕРИНЫ II"</b>	<b>14,99</b>					<b>9:50</b>
КВ 6	Алтун		61,85	76,84	1:20	57,63	11:10
<b>СУ 6</b>	<b>АЛТУН</b>	<b>10,00</b>					<b>11:13</b>
33 3	<i>Дистанция до этой зоны</i>	<b>(24,99)</b>	<b>(83,25)</b>	<b>(108,24)</b>			
	<i>Дистанция до следующей зоны</i>	<b>(8,70)</b>	<b>(53,90)</b>	<b>(62,60)</b>			
КВ 7	Засухино		29,70	39,70	0:40	59,55	11:53
<b>СУ 7</b>	<b>НА РАЗБЕГАЕВО</b>	<b>8,70</b>					<b>11:56</b>
КВ 7А	Тех. Зона вход		36,00	44,70	0:47	57,06	12:43
	<b>Всего по 3-й секции</b>	<b>33,69</b>	<b>137,15</b>	<b>170,84</b>			
КВ 7Б	Тех. зона выход - Сервис вход	<b>НОВОЕ ВРЕМЯ СТАРТА</b>					13:03
	<b>ПАРК СЕРВИСА "В" "НОВОРЖЕВ"</b>	<b>(33,69)</b>	<b>(137,15)</b>	<b>(170,84)</b>			
КВ 7В	Сервис выход				0:30		13:33
33 4	<i>Дистанция до этой зоны</i>	<b>(8,70)</b>	<b>(53,90)</b>	<b>(62,60)</b>			
	<i>Дистанция до следующей зоны</i>	<b>(24,99)</b>	<b>(83,25)</b>	<b>(108,24)</b>			
КВ 8	Апросово		9,60	9,60	0:17	33,88	13:50
<b>СУ 8</b>	<b>КУБОК ГЛАВЫ НОВОРЖЕВСКОГО РАЙОНА</b>	<b>14,99</b>					<b>13:53</b>
КВ 9	Алтун		61,85	76,84	1:20	57,63	15:13
<b>СУ 9</b>	<b>АЛТУН</b>	<b>10,00</b>					<b>15:16</b>
33 5	<i>Дистанция до этой зоны</i>	<b>(24,99)</b>	<b>(83,25)</b>	<b>(108,24)</b>			
	<i>Дистанция до финиша ралли</i>	<b>(8,70)</b>	<b>(69,10)</b>	<b>(77,80)</b>			
КВ 10	Засухино		29,70	39,70	0:40	59,55	15:56
<b>СУ 10</b>	<b>НА ВСЕ 100</b>	<b>8,70</b>					<b>15:59</b>
КВ 11*	Мойка		50,20	58,90	1:00	58,90	16:59
КВ 12*	Финиш		1,00	1,00	0:15	4,00	17:14
	<b>Подиум, ЗП финиша, Заключительная ТИ</b>	<i>по указанию Официальных лиц</i>					
	<b>Всего по 4-й секции</b>	<b>33,69</b>	<b>152,35</b>	<b>186,04</b>			
	<b>ВСЕГО ПО 2-МУ ДНЮ</b>	<b>67,38</b>	<b>289,50</b>	<b>356,88</b>			
	<b>ИТОГО ПО РАЛЛИ</b>	<b>103,38</b>	<b>427,15</b>	<b>530,53</b>			

\* - на КВ 11 и КВ 12 разрешены ранее прибытие и отметка



# ралли «ПУШКИНСКИЕ ГОРЫ 2024»

12-й, заключительный этап  
Кубка России по ралли



## ПРИЛОЖЕНИЕ 2 К БЮЛЛЕТЕНЮ № 1 ОРГАНИЗАТОРА

### КАРТА ТРАССЫ 2-ГО ДНЯ РАЛЛИ

